



DIE ENDLAGERSUCHE IN DEUTSCHLAND

29.11.2021

INA STELLJES

**ABTEILUNGSLEITERIN
ÖFFENTLICHKEITSBETEILIGUNG**



Bundesamt
für die Sicherheit
der nuklearen Entsorgung

ÜBERSICHT

GRUNDLAGEN

DIE ARCHITEKTUR
DES VERFAHRENS

BETEILIGUNG IM
SUCHVERFAHREN

ERGÄNZENDE
BETEILIGUNG

WEITERFÜHRENDE
INFORMATIONSMÖGLICHKEITEN



Grundlagen des Standortauswahlverfahrens

- 2010 - 2013** Gorleben-Untersuchungsausschuss
- 2011** Beschluss über den Atomausstieg bis 2022
- 2013** Verabschiedung des Standortauswahlgesetzes für ein Endlager für hochradioaktive Abfälle („StandAG“)
- 2014 - 2016** Endlagerkommission
- 2016** Neuorganisation der Zuständigkeiten und Akteure
- 2017** Neuordnung der Finanzierung (Entsorgungsfonds)
- 2017** Novelliertes Standortauswahlgesetz und Beginn der Endlagersuche



Das Parlament: Deutscher Bundestag

**Politische
Verantwortung**



**Das Ministerium: Bundesministerium für Umwelt,
Naturschutz und nukleare Sicherheit (BMU)**



**Aufsicht,
Öffentlichkeits-
beteiligung**



**Nationales
Begleitgremium
(NBG)**



**Die Behörde:
Bundesamt für die Sicherheit
der nuklearen Entsorgung
(BASE)**



Umsetzung



**Das Unternehmen:
Bundesgesellschaft für
Endlagerung (BGE) mbH**



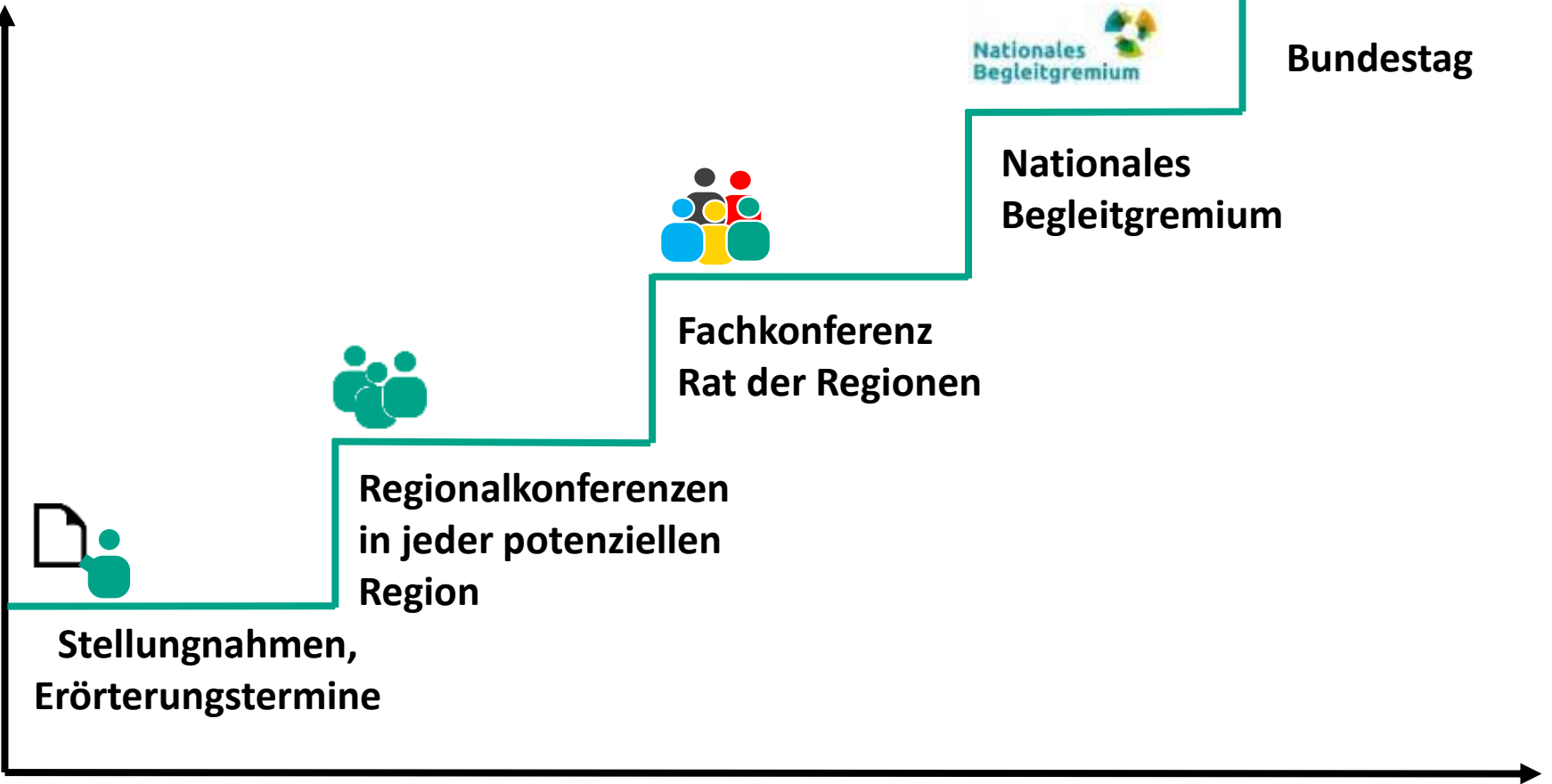
Bundesamt
für die Sicherheit
der nuklearen Entsorgung

Beteiligung auf allen Ebenen

DIE ARCHITEKTUR

Gesamtgesellschaftlich

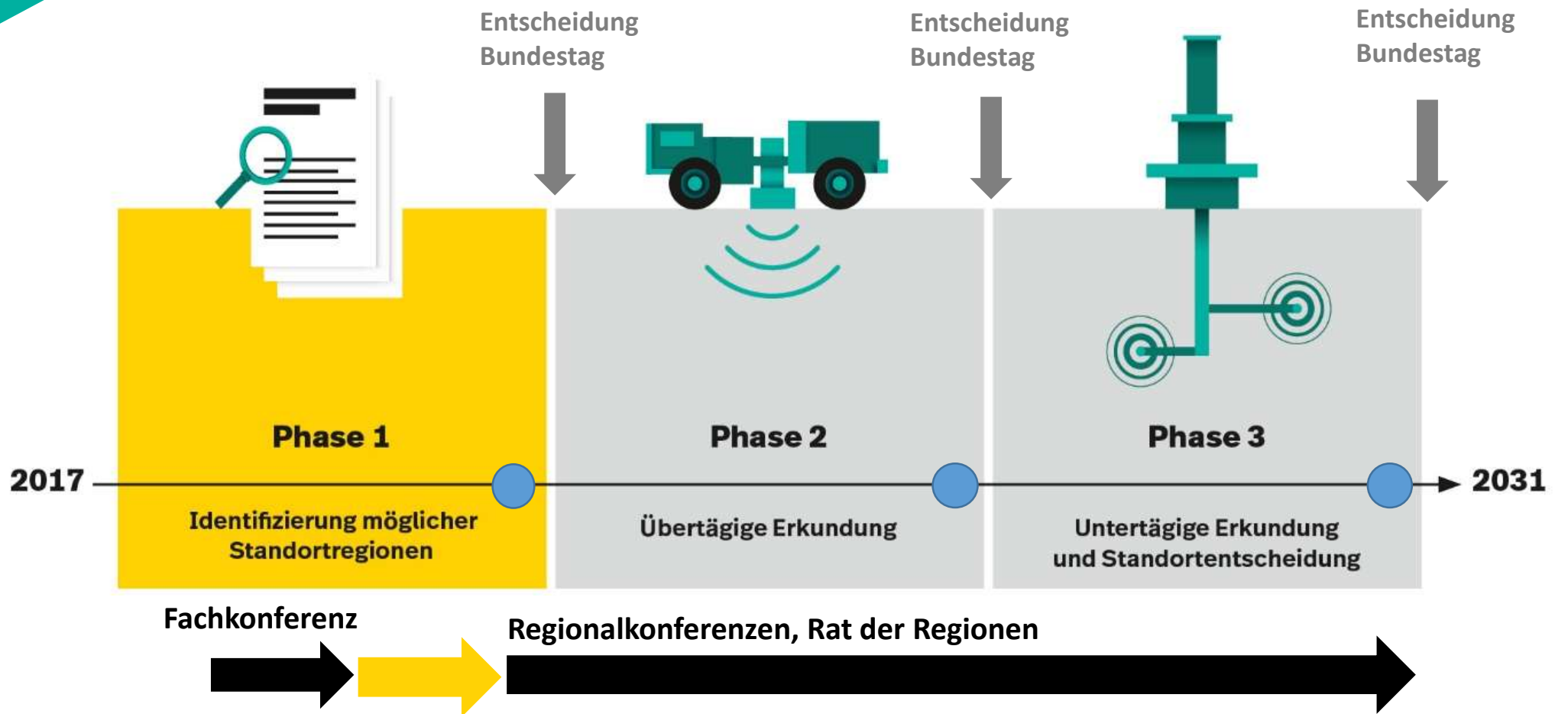
individuell



regional

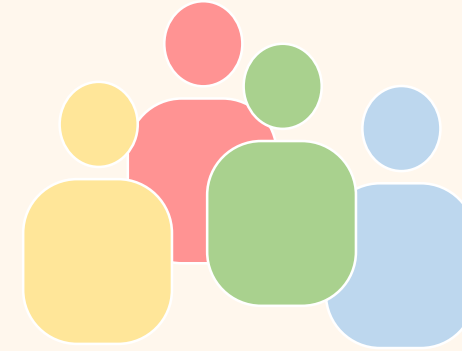
national

**BETEILIGUNG IM
SUCHVERFAHREN**



● = Stellungnahmeverfahren / Erörterungstermine

ERGÄNZENDE
BETEILIGUNGS-
FORMATE



FACHFORUM TEILGEBIETE

- Begleitung des Arbeitsfortschrittes der BGE mbH (an thematischen „Haltepunkten“)
- Öffentliche Diskussionsveranstaltung
- Reflektionsfläche

BERATUNGS- UND PLANUNGSGRUPPE

- Begleitung des Arbeitsfortschrittes der BGE mbH
- Zusammenwirken von Zivilgesellschaft und Institutionen
- Bereitet Fachforum vor
- Berücksichtigt Feedback des Fachforums
- Mitglieder werden einmal jährlich auf dem Fachforum gewählt, Vertreter:innen der Institutionen entsandt



Deshalb lohnt sich die Beteiligung

- Frühzeitig mitreden, bevor Festlegungen getroffen werden
- Diskutieren und Hinweise an die BGE mbH einbringen
- Hintergründe nachvollziehen
- Wissensgrundlagen für das weitere Verfahren aufbauen
- Das Verfahren mitgestalten



INFORMATIONEN- PLATTFORM

[https://www.endlagersuche-
infoplattform.de/](https://www.endlagersuche-infoplattform.de/)



INFORMATIONEN FÜR KOMMUNEN

Kontakt: kommunen@bfe.bund.de

[www.endlagersuche-
infoplattform.de/kommunen-info](http://www.endlagersuche-
infoplattform.de/kommunen-info)



WO FINDE ICH
WEITERE
INFOS?

- Für Ihre Region ausleihbar oder virtuell für die eigene Website
- eröffnet eine (virtuelle) Erlebniswelt, in der sich Besucher:innen frei bewegen und die Exponate nach Belieben anschauen können
- vermittelt anschaulich und leicht verständlich Informationen über die Endlagersuche und das Standortauswahlverfahren

SUCHE:X – AUSSTELLUNG



WO FINDE ICH WEITERE INFOS?

ENDLAGERSUCHE:360° - APP



Kostenlos erhältlich im Google Play Store oder App Store



KONTAKTE

Bundesamt für die Sicherheit der nuklearen Entsorgung (BASE)

Telefon: 030 184321-0

info@bfe.bund.de

kommunen@bfe.bund.de

suche:x - Ausstellung:

Ansprechpartner Christof Stechmann

Christof.Stechmann@bfe.bund.de



**VIELEN DANK FÜR
IHRE
AUFMERKSAMKEIT**